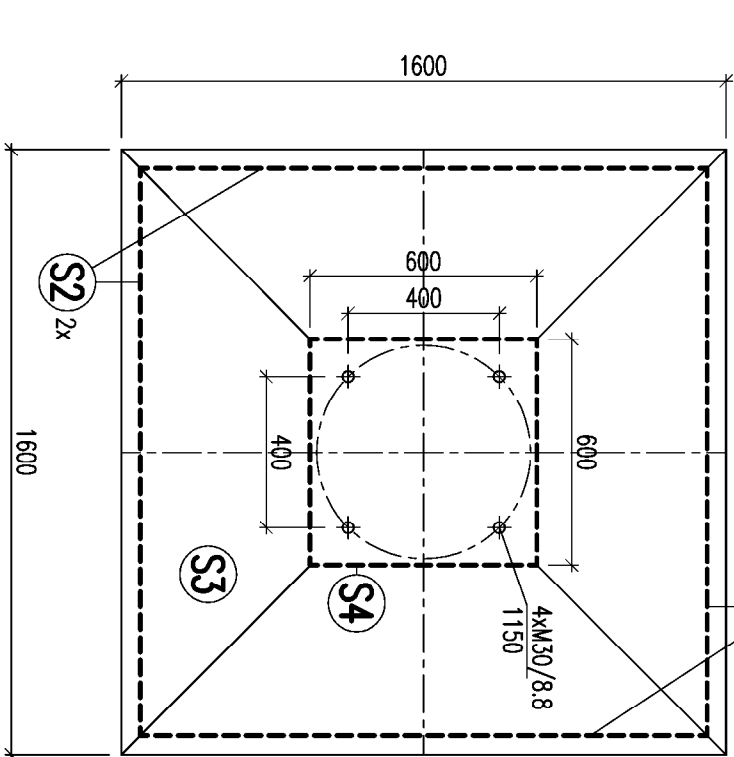
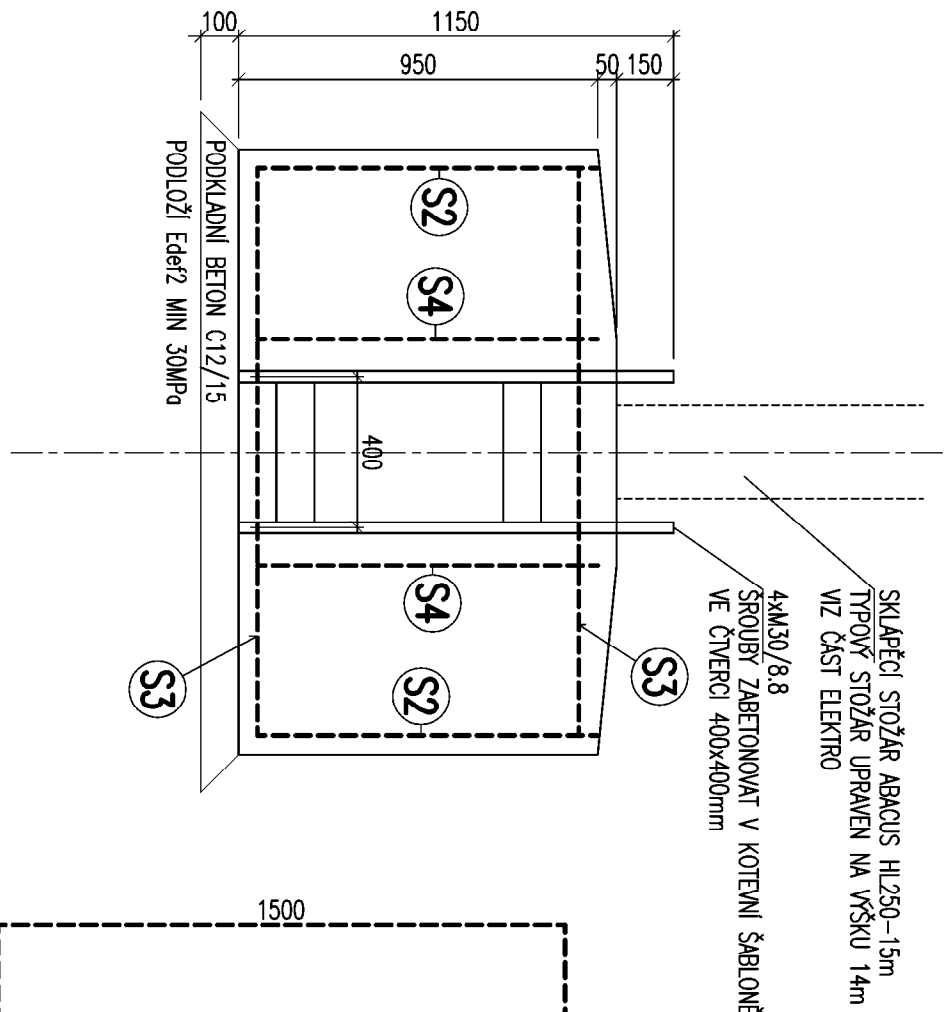
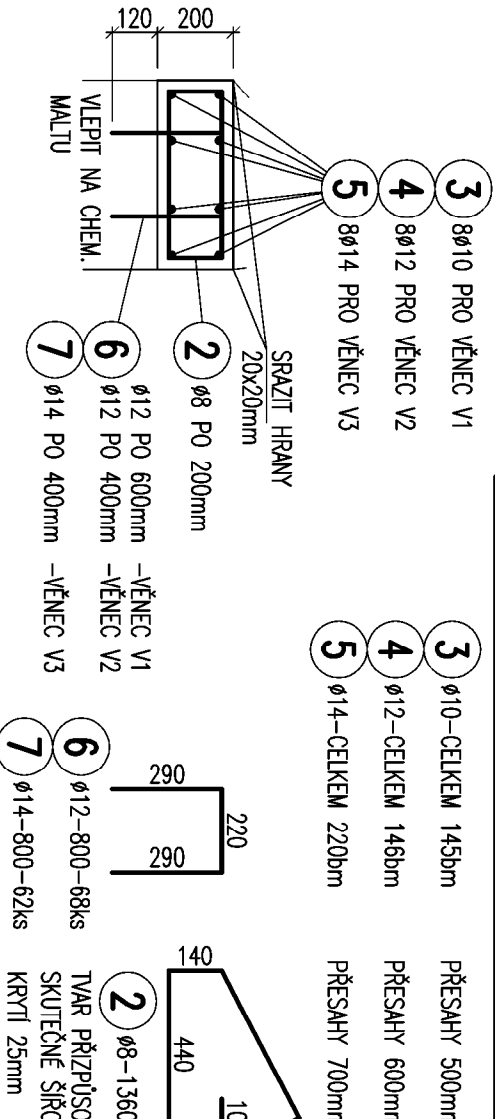


ZÁKLADOVÁ PATKA OSVĚTLOVACÍCH STOŽARŮ-6ks



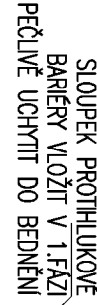
VĚNĚC V1-V3

VĚNĚC V1-16,6m
VĚNĚC V2-16,6m
VĚNĚC V3-24,3m



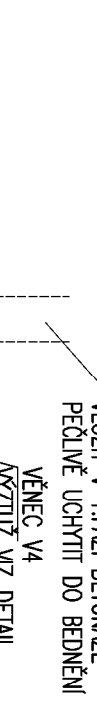
VĚNĚC V4 A "PILOTA P1"

VĚNĚC V4-57,6m
PILOTA P1-29,8m



"PILOTA P2"

PILOTA P2-6m
VĚNĚC V4-57,6m



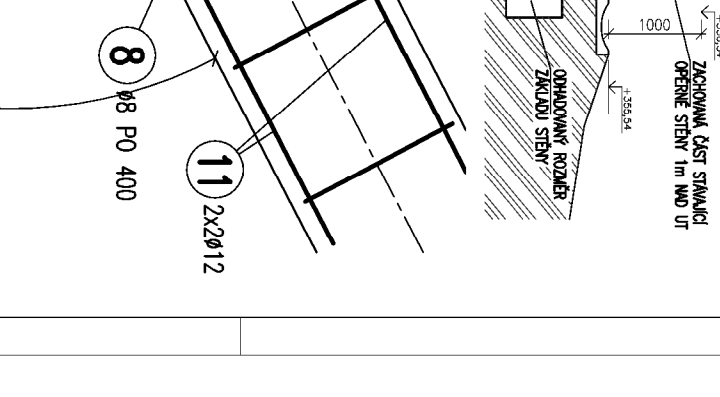
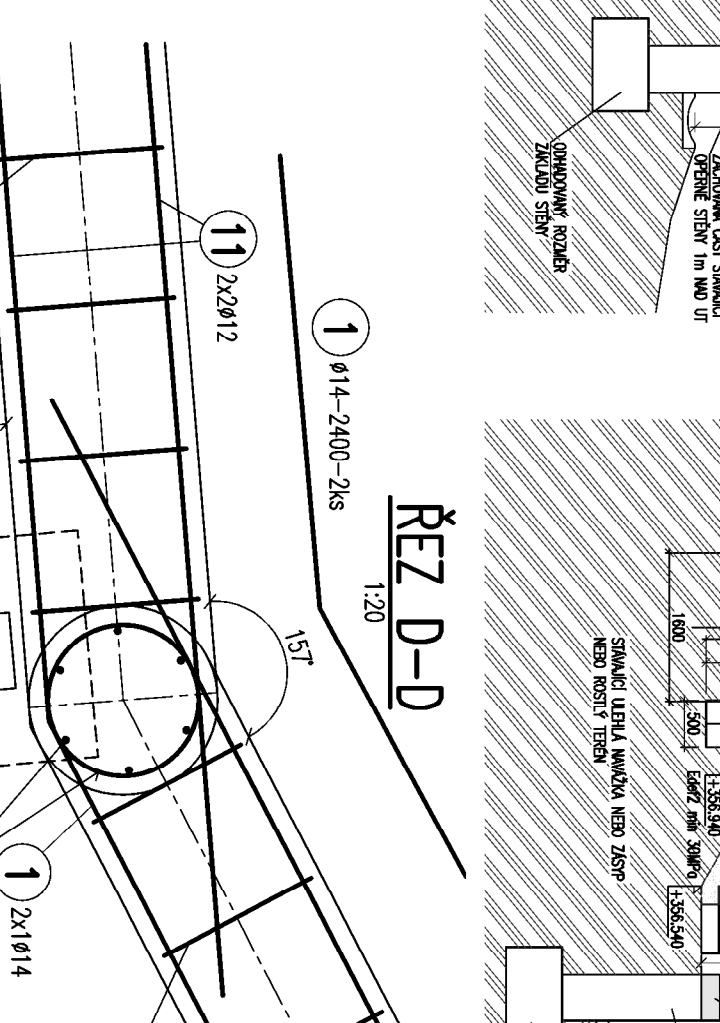
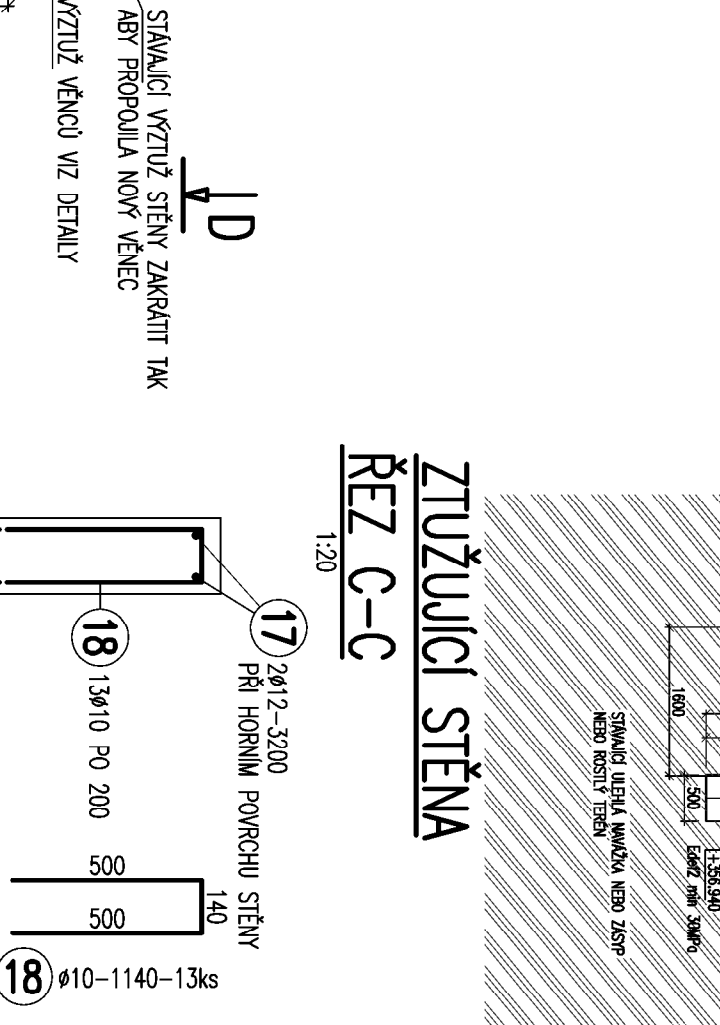
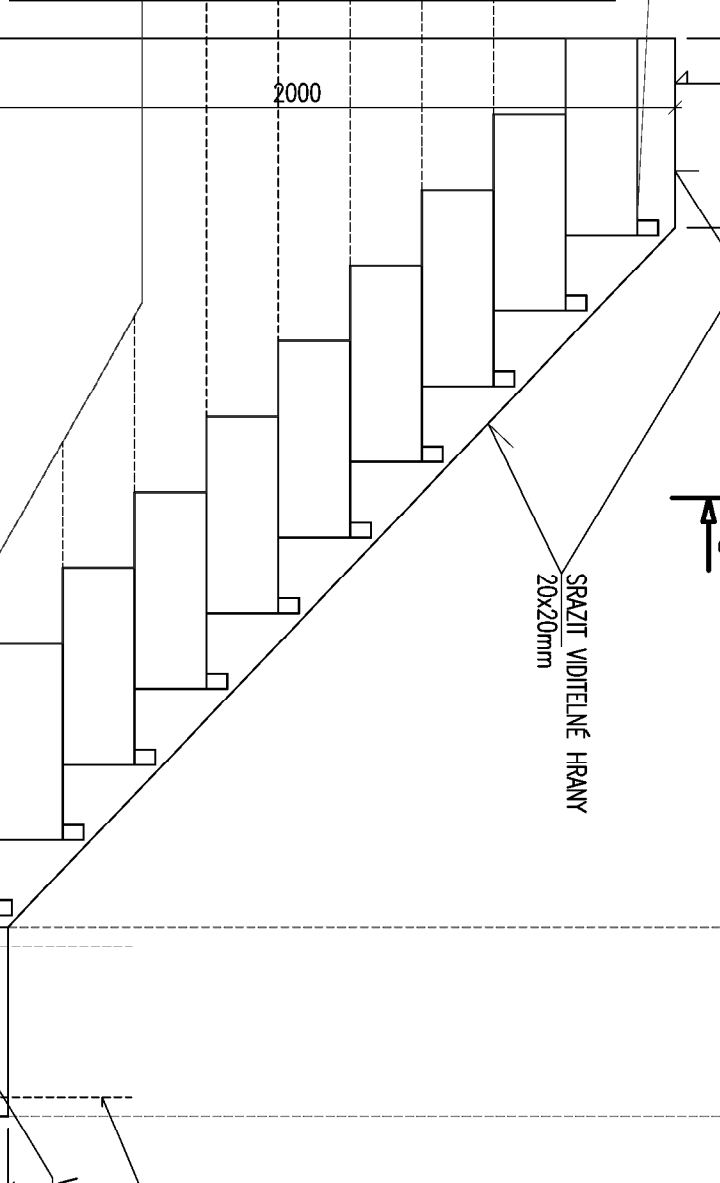
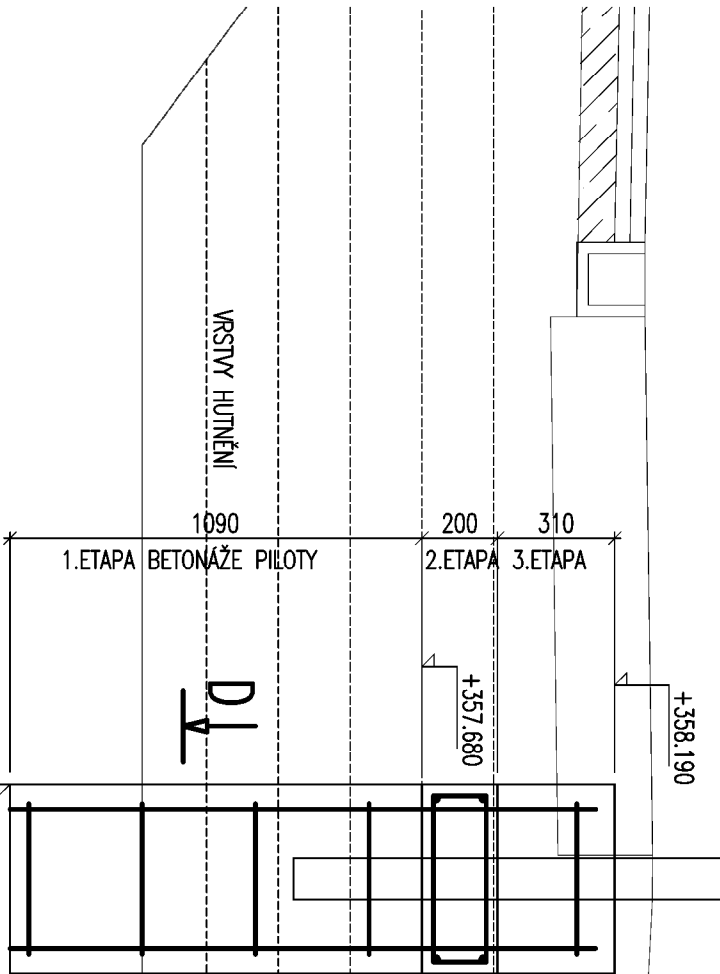
VÝKAZ SÍTĚ

položka	typ	šířka	délka	ks	KV49	KH20
S 1	KV49	2.000	3.000	21	-	-
S 2	KH20	0.900	2.000	24	-	43,20
S 3	KH20	1.500	1.500	12	-	27,00
S 4	KH20	0.900	1.500	12	-	16,20

Celkem plocha jednoho typu sítě [m ²]	0,00	86,40
Hmotnost 1 číselného metru [kg/m ²]	7,882	2,959
Hmotnost 1 typu [kg]	0,00	255,69
Hmotnost sítě+ 3% prostřihy [kg]	265	

ŘEZ E-E

DETAILY ŽB VĚNCŮ A STĚN



VÝKAZ VÝZTUŽE

položka	typ	přípone	délka	kusy	R	R	R	R	R	R
1	R 14	2.400	8	-	-	-	-	-	-	19,20
2	R 8	1.360	286	-	386,96	-	-	-	-	-
3	R 10	145.000	1	-	145,00	-	-	-	-	-
4	R 12	145.000	1	-	145,00	-	-	-	-	-
5	R 14	220.000	1	-	220,00	-	-	-	-	-
6	R 12	0.800	68	-	54,40	-	-	-	-	-
7	R 14	0.800	62	-	50,40	-	-	-	-	-
8	R 8	1.360	146	-	186,56	-	-	-	-	49,60
9	R 10	1.550	174	-	269,70	-	-	-	-	-
10	R 12	1.600	145	-	232,00	-	-	-	-	-
11	R 12	266.000	1	-	266,00	-	-	-	-	-
12	R 6	1.260	24	30,24	-	-	-	-	-	-
13	R 10	1.350	36	-	48,60	-	-	-	-	-
14	R 14	1.650	4	-	6,60	-	-	-	-	-
15	R 12	1.120	11	-	12,32	-	-	-	-	-
16	R 10	2.350	2	-	4,70	-	-	-	-	-
17	R 12	3.200	1	-	6,40	-	-	-	-	-
18	R 10	1.140	13	-	14,82	-	-	-	-	-
19	R 12	2.500	2	-	5,00	-	-	-	-	-
20	R 10	1.640	13	-	21,32	-	-	-	-	-
21	R 8	0.540	10	-	5,40	-	-	-	-	-

BETON VĚNCŮ V1-V3 A STĚN C25/30 XC2

BETON ZÁKLADŮ C20/25 XC1

VÝZTUŽ B500B

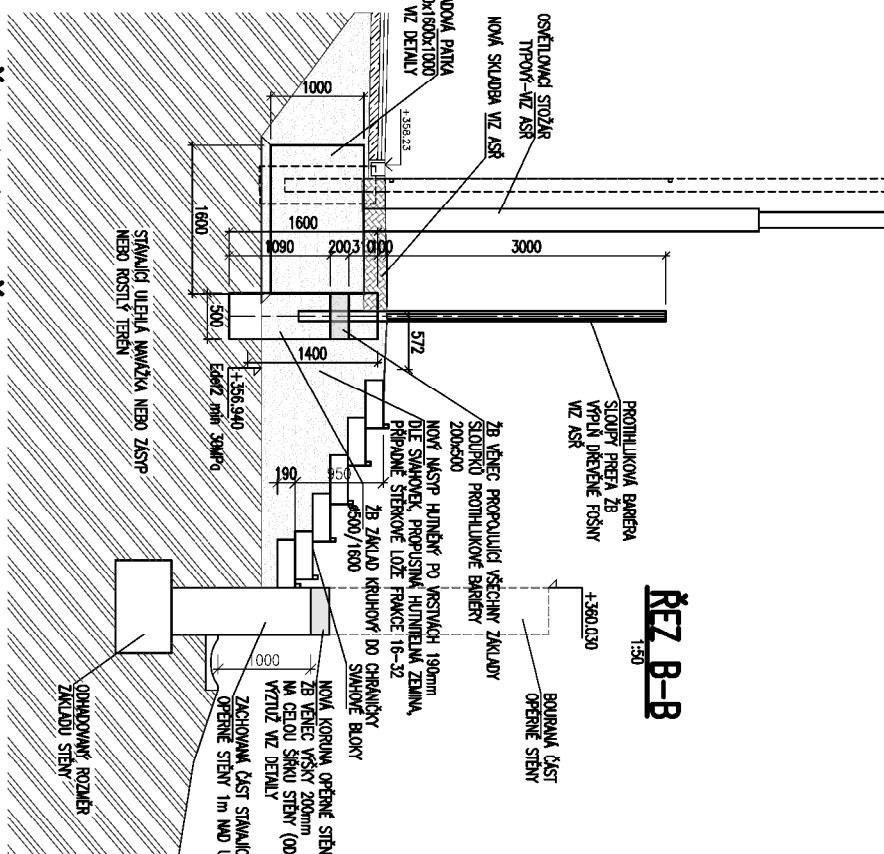
ŠROUBY 8,8, CHEM.KOTVENÍ HILTY(MKT,FISCHER)

POZNÁMKY:

- 1/ TLOUŠTKA STAVAJÍCÍ OPEVNĚNÍ STĚN JE ODHADNUTA A JE NUTNÉ NOVÉ KONSTRUKCE PŘEZKOUBIT
- 2/ PO ČÁSTEČNÉM ZBOURÁNÍ STAVAJÍCÍ KONSTRUKCI JE NUTNÉ OČISTIT PŘEDPOKLADY NÁHRHU
- 3/ NUTNÉ PŘÍZNAK GEOLOGA K POSOUZENÍ STAVAJÍCÍHO VÝKOPU A JEHO VODNOSTI JAKO ZÁSTUP
- 4/ POSTUP BOURÁNÍ A PROVÁZENÍ VIZ TECHNICKÁ ZPRÁVA
- 5/ BETON DLE ČSN EN 206
- 6/ PŘI ZÁSTĚN NOVÝCH SKUTEČNOSTÍ JE NUTNÉ INFORMOVAT PROJEKTANTA (STÁTKA)
- 7/ NOVÉ HŘEŠTE VIZ ČÁST AŠR-OBKRY SO-01
- 8/ TERÉNNÍ ÚPRAVY A SKLADY PORUCH VIZ ČÁST AŠR
- 9/ KONSTRUKCE PROTIHLIKOVÉ BARIÉRY VIZ ČÁST AŠR
- 10/

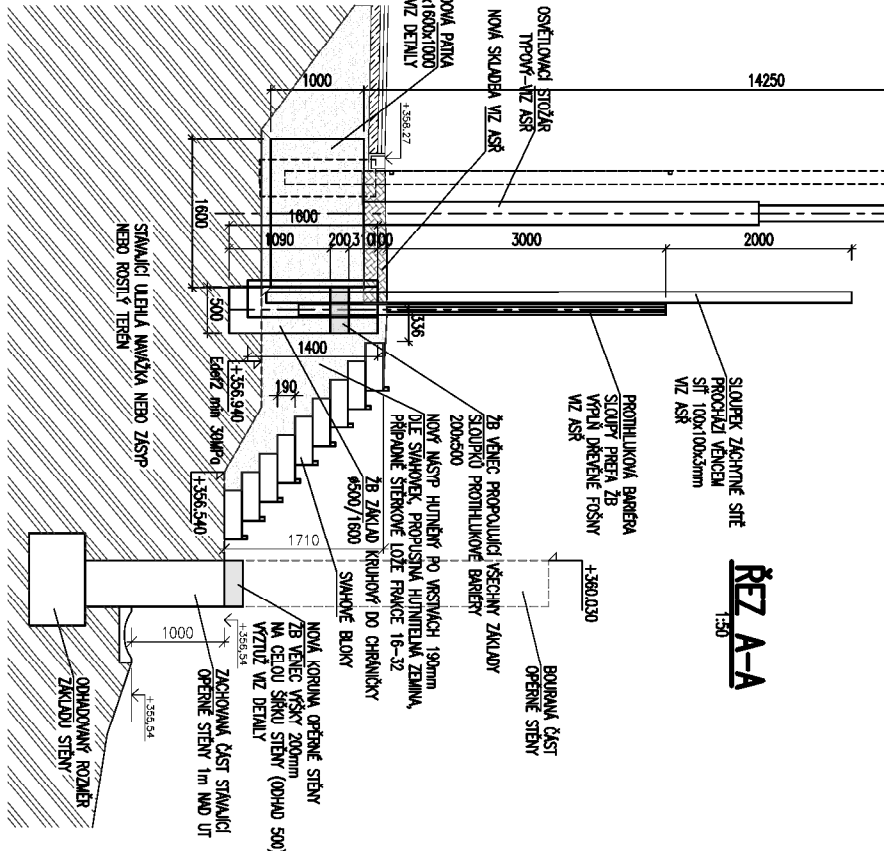
ZTUŽUJÍCÍ STĚNA

ŘEZ C-C



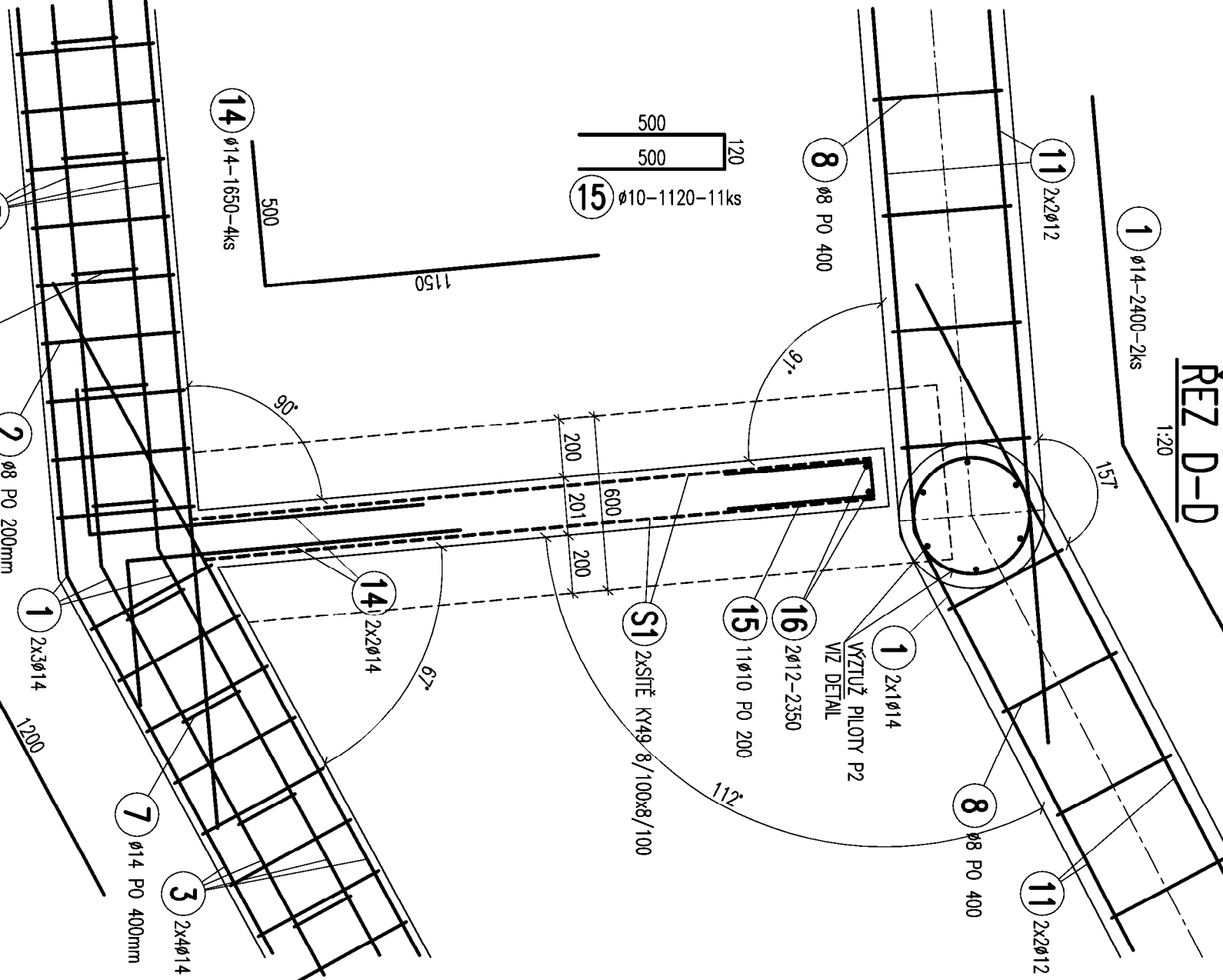
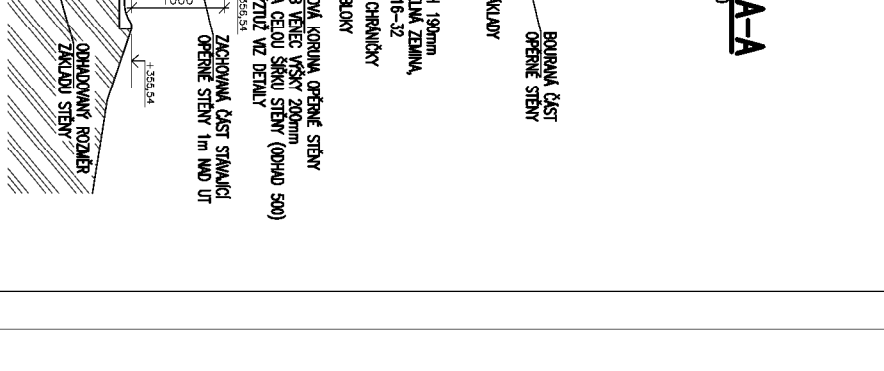
ŘEZ D-D

ŘEZ A-A



ŘEZ B-B

ŘEZ A-A



Celkem běžných metrů prutů [m]	30,24	624,92	511,76	482,50	295,40
Hmotnost 1 běžného metru [kg]	0,222	0,395	0,617	0,888	1,208
Hmotnost 1 prutu [kg]	6,71	325,50	315,52	428,37	356,97
Hmotnost 1 typu výztuže celkem [kg]	-	-	-	1.433,07	-
Hmotnost 1 typu+ 3% prostřihy [kg]	-	-	-	1.480	-

OPRÁVY OPEVNĚNÍ STĚN A ZÁKLADY SLOUPŮ	OPR. PROJEKTANT:	HIP:
Ing. V. CHMELÁŘ	Ing. Arch. V. Drobny	Ing. V. Chmelář
INVESTOR: Město Litvínov, náměstí Míra 11, 435 06 Litvínov	MA:	8
STAVBA - OČK:	OBJEKT:	Rekonstrukce hřbitvu Litvínov
SO-02-OPERNÍ STĚNA A TRIBUNA	STAVBA - OČK:	SO-02-OPERNÍ STĚNA A TRIBUNA
OS. ZK:	OS. ZK:	OS. ZK:
OS.02 VYKRESLOVACÍ	OS.02 VYKRESLOVACÍ	OS.02 VYKRESLOVACÍ
REV.:	REV.:	REV.: